



Feuille de route DEVELOPPEMENT DURABLE

Avançons ensemble

Mai 2026

 HUTCHINSON®

We make it *possible*



AVANCER ...

Chez Hutchinson, le développement durable est un axe stratégique majeur et une opportunité de transformation en profondeur de notre entreprise et des industries que nous servons. C'est une transformation exigeante, indispensable, pour la planète, la société et les générations futures.

Elle s'appuie sur la force du collectif : c'est avec l'engagement de nos collaborateurs, mais aussi de nos clients et de nos fournisseurs, que nous développons des solutions concrètes, de la composition de nos matériaux à l'optimisation de nos processus industriels, alignées avec des objectifs de durabilité et de responsabilité pour l'ensemble de la chaîne de valeur.

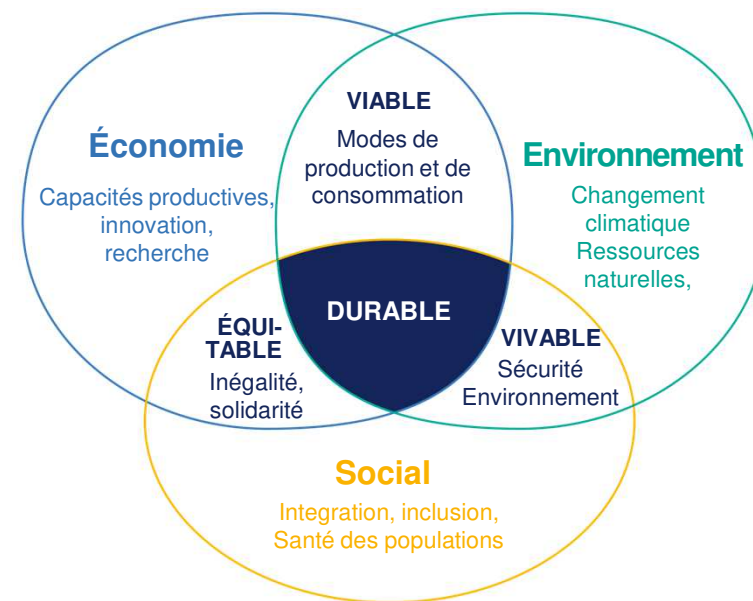
Notre feuille de route va au-delà des engagements : elle fixe le cap et la trajectoire. Elle associe l'ensemble de l'organisation, qu'il s'agisse des usines, des centres de recherche et d'innovation, des fonctions support. Elle guide nos décisions, nos investissements et nos actions. **Fort des résultats atteints en 2025 en matière de réduction de notre empreinte carbone, nous confirmons notre ambition de neutralité carbone en 2050 dans nos opérations** (scopes 1 et 2) ainsi que les défis environnementaux et d'éco-conception pour nos matériaux et nos solutions. Nous mettons en œuvre les engagements que nous prenons, avec constance et exigence, dans une trajectoire mesurable et alignée avec nos objectifs.

C'est ainsi que nous contribuons à transformer les industries : dans la réalité de nos opérations, au quotidien. Pas à pas. Ensemble.

Hélène Moreau-Leroy

Présidente-Directrice générale

... ENSEMBLE ...



17 Objectifs de Développement Durable Définis par les Nations Unies



... AVEC UNE VISION À LONG TERME ...

Proposer des solutions durables portées par l'innovation

Agir en acteur industriel responsable

Être un employeur de choix et maintenir un dialogue ouvert avec toutes les parties prenantes

1

2

3

4

5

6

Agir en faveur de la mobilité bas carbone

Utiliser efficacement les matériaux

Réduire nos émissions de carbone et nos autres impacts environnementaux

Encadrer nos fournisseurs pour aligner toute la chaîne de valeur

Entreprendre avec nos principes de confiance et de gouvernance équitable

Faire progresser nos équipes

..... par

..... par

..... par

..... par

..... par

..... par

Créer de la valeur grâce à la science et la technologie

Transversaliser nos technologies pour servir des applications industrielles variées.

Développer sans relâche pour nos clients des solutions innovantes et durables

Promouvoir l'économie circulaire sous toutes ses formes

Développer des produits durables par les analyses de cycle de vie et l'éco-conception

Déployer une feuille de route énergétique sur nos sites

Migrer vers les énergies bas carbone

Réduire notre consommation d'eau et l'impact de nos déchets

Agir pour engager nos partenaires vers les technologies bas carbone, l'économie circulaire, les analyses de cycle de vie et une gouvernance équitable, afin de faire du développement durable une réalité pour l'ensemble de la chaîne de valeur

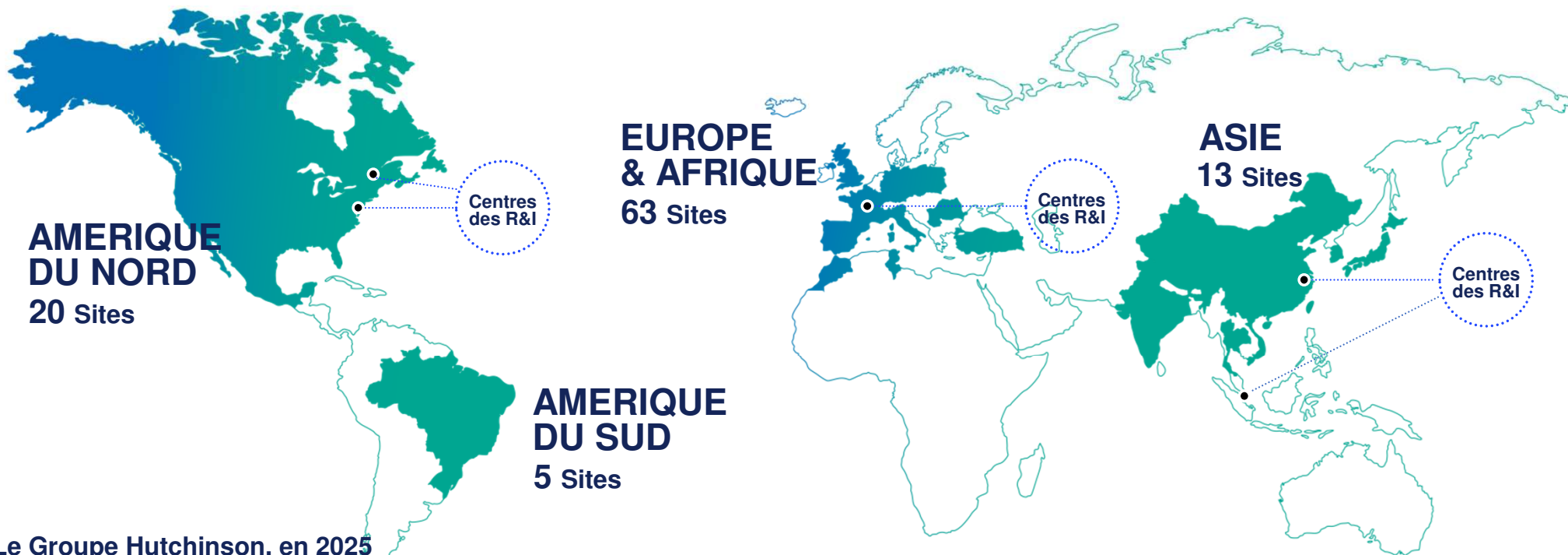
Accompagner notre ambition par une gouvernance forte et équitable

Promouvoir nos fondamentaux : (Éthique des affaires, Santé, Sécurité et Diversité).

Promouvoir la connaissance, la formation et l'engagement de chaque salarié

Responsabiliser en encourageant les initiatives locales

ENSEMBLE AVEC NOS COLLABORATEURS, CLIENTS ET FOURNISSEURS



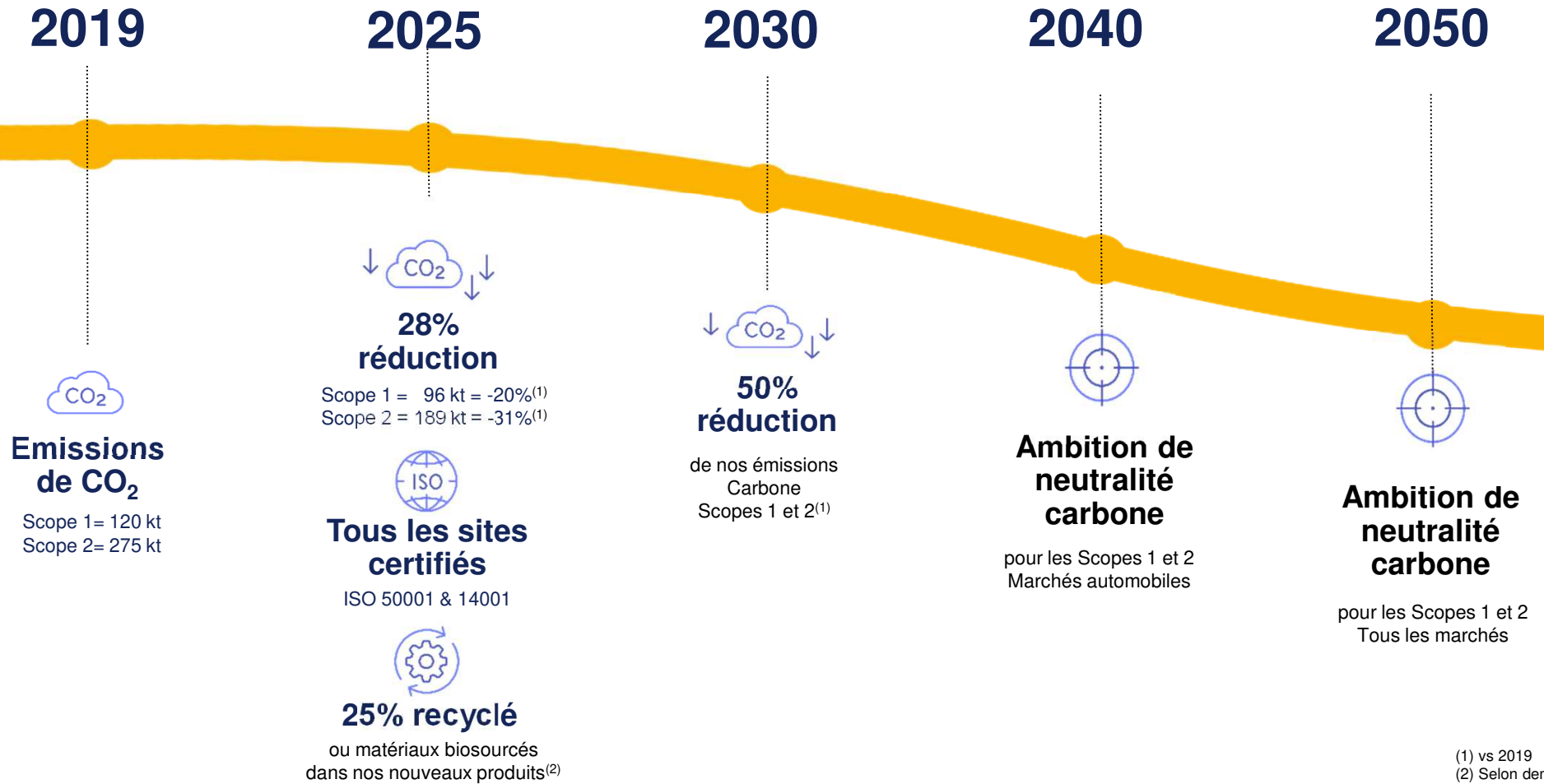
Le Groupe Hutchinson, en 2025



Proche de nos clients*



TRAJECTOIRE CARBONE 2050 DE NOS OPERATIONS



UNE HISTOIRE DE L'INNOVATION AU SERVICE DE LA MOBILITÉ

Suspension élastique

Pionnier des suspensions élastiques pour l'amortissement des vibrations de moteurs d'avion

1936



1980



Suspensions hydrauliques pour moteurs

Pionnier dans le domaine des suspensions hydrauliques de moteur pour le confort des passagers

Suspension primaire pour les trains

À bord du premier TGV pour le confort des passagers

1981



Capteurs-encodeurs magnétiques pour ABS

Pionnier dans le domaine des capteurs magnétiques pour des mesures précises de la vitesse de rotation

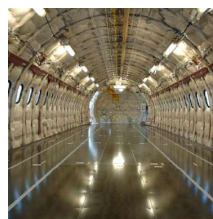
1996



Protection incendie des cabines

Pionnier dans le domaine des matériaux ignifuges pour les systèmes d'isolation thermique et acoustique dans l'aérospatiale

2009



Boucle de climatisation thermoplastique

Pionnier dans le domaine des systèmes légers

2015



Courroies élastiques pour véhicules électriques

Courroies de transmission élastiques pour un ajustement automatique et des économies d'énergie

2020



Module de contrôle du refroidissement

Concept "tout en un" du management thermique pour automobile. Design ultra-compact, efficacité énergétique et recyclabilité.

2023



CRÉER DE LA VALEUR GRÂCE À LA SCIENCE ET LA TECHNOLOGIE

Réseau interne de compétences en R&D



2 300
Personnes



5%
du chiffre d'affaires investis en R&I

Réseau externe de partenaires



Ingénierie multi-matériaux

Élastomères thermoplastiques & Composites

Caractérisation des systèmes

Mécatronique & Systèmes connectés

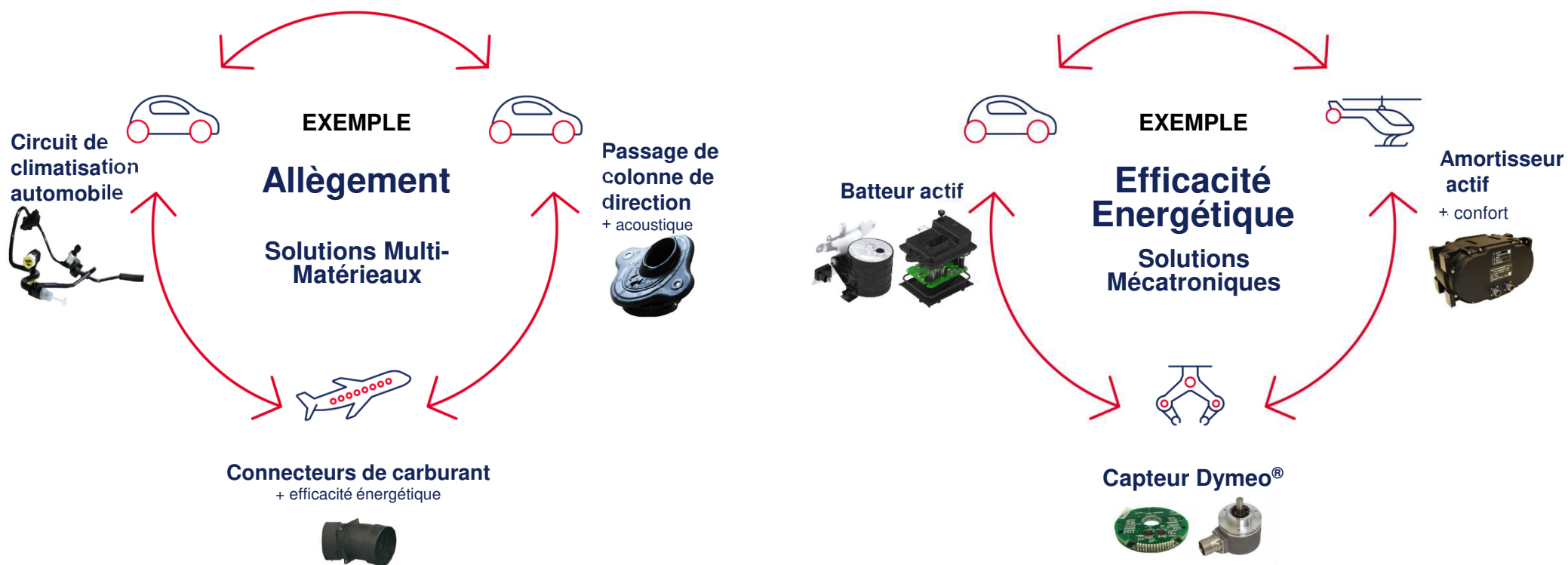
Modélisation multi-physiques

Eco-conception et Analyses de Cycle de Vie

Au Centre de Recherche et d'Innovation Hutchinson, la majorité des projets se concentrent sur les enjeux de développement durable (Matériaux verts, allégement, électrification, hydrogène et procédés)



ASSOCIER NOS TECHNOLOGIES À PLUSIEURS APPLICATIONS INDUSTRIELLES



Tirer le meilleur de nos expertises



Ingénierie Multi-matériaux et Maitrise des ACV



Ingénierie Mécanique



Modélisation numérique



NVH* au Niveau du Système



Conception de capteurs, de matériels et de logiciels

CRÉATION DE NOUVELLES SOLUTIONS QUI SERVENT LA DÉCARBONATION

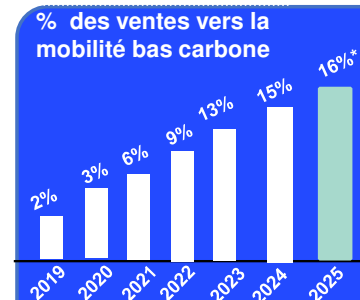
Véhicules à pile à combustible

Hutchinson fournisseur de nouvelles solutions de management de fluides



Technologies composites avec fonctions intégrées

Bielles pour l'aéronautique économie de poids de 30 %



* estimé

La réduction du CO₂ est primordiale. Grâce à son ADN multi-expertises et multi-marchés, Hutchinson développe, propose et commercialise de nombreuses solutions pour accompagner une mobilité bas carbone.

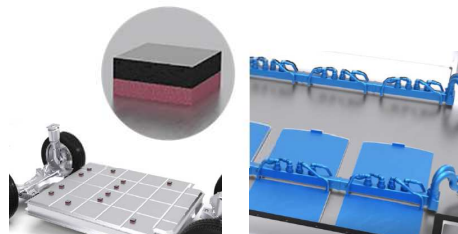
Batterie Joint de boîtier



Haute température & ignifugé
Poids allégé

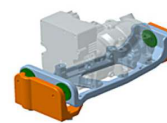
Entretoises thermiques de batterie de véhicules électriques

Étanchéité à l'eau
Haute température et résistant au feu
Légèreté



Refroidissement de la batterie Lignes et connecteurs

Léger & souple
Conception étanche
Recyclable



Modélisation Multi-physiques

Support moteur,
60% d'économie de poids



Joints de roulement bas couple

25% de réduction du couple de frottement du joint
10 % de réduction des frottements sur l'ensemble du roulement

Systèmes mécatroniques et connectés

Systèmes d'acquisition de données pour la maintenance prédictive

INNOVATION DANS L'INDUSTRIE DU VÉLO

Utilisation de matériaux recyclés venant de pneus

Noir de carbone recyclé



Hutchinson produit des pneumatiques vélo depuis des décennies. Offrir des produits plus durables aux cyclistes s'intègre parfaitement avec le choix de cette mobilité bas carbone.

Butyl'UP

utilisation du butyl recyclé des chambres à air dans de nouveaux produits



Utilisation de matériaux recyclés issus de produits de consommation

Renfort de pneu fabriqué à partir de bouteilles en plastique recyclées

Édition limitée du pneu

La conception intelligente Hutchinson Gridskin permet de réduire considérablement l'impact environnemental lors de la fabrication



INNOVER AVEC NOS PARTENAIRES POUR UN MONDE PLUS DECARBONÉ

TotalEnergies, Eiffage et Vestas

Éoliennes flottantes

Connecteurs de ligne d'amarrage rapide



eCitaro

Isolation thermique des batteries

Isolation thermique des batteries de bus électriques



eVTOL partner

Solutions acoustiques

Assemblages multi-matériaux pour des performances mécaniques et acoustiques appliquées au VTOL

Hutchinson est engagé sur des opportunités dans les activités à faible émission de carbone et soutient ses clients habituels dans la transition vers une économie décarbonée.

Fenêtre thermique isolation

Joint de fenêtre écoconçus réduisant considérablement la valeur U des fenêtres, jusqu'à 15 %



Chargement sans fil

6 km de route déjà équipés et plus à venir

Système de recharge sans fil de véhicules électriques

PROMOUVOIR L'ÉCONOMIE CIRCULAIRE SOUS TOUTES SES FORMES



Utiliser du caoutchouc régénéré

Nouveaux composés à partir de caoutchouc récupéré
 Nouveaux composés élastomères produits à partir de déchets de caoutchouc régénérés ou micronisés

Nous prenons soin des ressources de notre planète en développant de nouveaux matériaux durables pour nos produits. C'est notre voie vers l'économie circulaire et la protection de l'environnement.

Utiliser des matériaux recyclés et biosourcés

Utilisation de noir de carbone recyclé, plastifiants, TP dans TPV, caoutchouc naturel, huile de ricin PA

Plus de 300 matériaux durables testés et plus de 80 nouveaux matériaux en cours de qualification

Le matériau durable contient plus de 25 % de matériaux recyclés ou biosourcés

- Valoriser
- Recycler
- Re-employer
- Réutiliser



Prolonger le cycle de vie du produit

Réutilisation des composants métalliques des solutions élastomère-métal antivibratoire ferroviaire (diminution de 40% de CO₂)



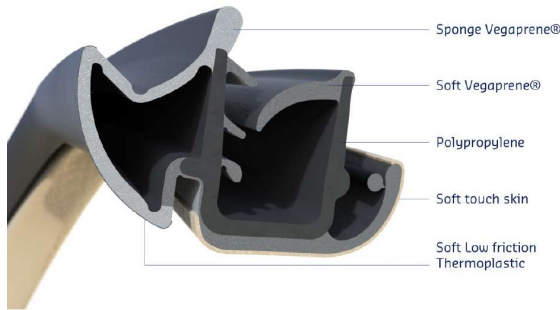
DÉVELOPPER DES PRODUITS DURABLES VIA L'ÉCO-CONCEPTION



Joint de porte 100% thermoplastique

Plus d'1,5 million de pièces vendues pour 4 programmes de véhicules Premium

- 49% plus léger vs insert métallique
- 35% de baisse d'émissions de CO₂
- 100% recyclable



Système de drainage A350F

Remplacement d'un tuyau en Titane par un tuyau thermoplastique eco-conçu

- 46% plus léger
- 83% de baisse d'émissions de CO₂
- 100% recyclable



Passe-cable dynamique pour portiere automobile

Eco-conception incluant l'usage de Vegaprene®

- 30% de gain de poids par l'usage de TPE
- 45% de baisse d'émissions de CO₂ vs un passe-cable standard



Notre objectif

Analyse du cycle de vie réalisée pour toutes nos lignes de produits afin de servir les objectifs d'éco-conception



La "Green Belt" pour les produits électroménagers

Performance identique et moins d'impact environnemental obtenus par l'éco-conception

- 20% de gain de poids
- 10% de baisse d'émissions de CO₂
- Inclus 25% de matériaux biosourcés et recyclés

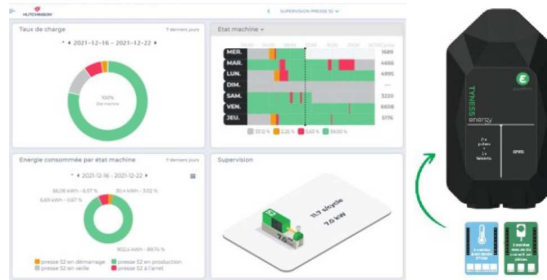
DÉPLOYER UNE FEUILLE DE ROUTE ÉNERGÉTIQUE SUR NOS SITES



Bielsko-Biala (Pologne),
Saint-Brieuc & Chateaudun (France)

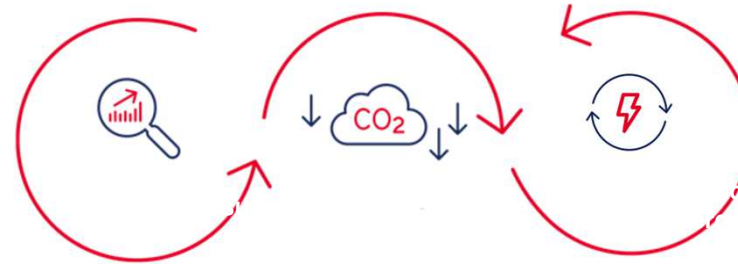
Efficacité énergétique

- 80% de la chaleur des compresseurs est récupérée pour couvrir nos besoins en chauffage
- 20% d'économie de consommation de gaz

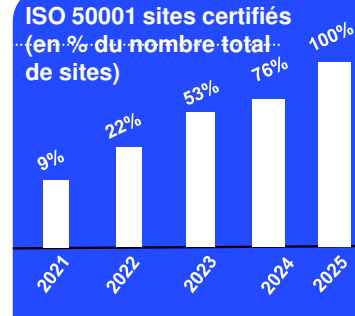


Ingrandes (France), Sousse (Tunisie) & Madrid (Espagne)

Optimiser la consommation grâce à la mesure en temps réel (IoT)



Grâce au management structuré par l'ISO 50001 et au déploiement d'Energies Essentielles sur tous les sites, avec des CAPEX dédiés, l'intensité énergétique* a progressé de 30% en 2025 vs 2019



Tous les sites Hutchinson Sobriété sur les sites

- Limiter notre consommation d'énergie
- Déployer les bonnes pratiques

* MWh/Chiffre d'affaires



PASSER À DES ÉNERGIES BAS CARBONE

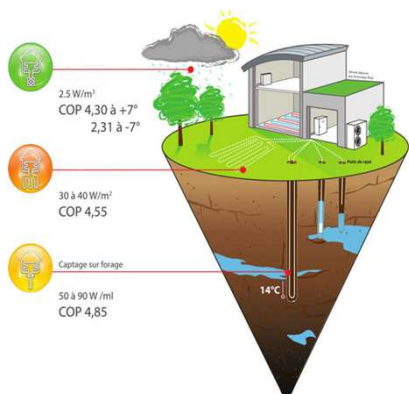
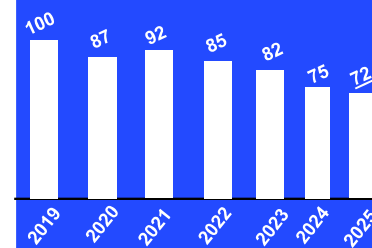


Énergies renouvelables

Développer des partenariats long terme sur les énergies renouvelables pour sécuriser notre avenir (PPA)



Emissions de CO₂ scopes 1 et 2 (base 100 2019)



Géothermie

Amiens & St Brieuc (France)

Installer des pompes à chaleur pour récupérer la chaleur du sous-sol. Ces systèmes offrent un rendement très élevé atteignant 4,5

Nous réduisons la teneur en CO₂ de l'énergie utilisée sur nos sites. Nous atteindrons cet objectif avec le soutien de TotalEnergies, un leader mondial des énergies renouvelables.



Biomasse

Extrema (Brésil)

Le gaz remplacé par la biomasse pour produire de la vapeur



Solarisation

Installer des panneaux sur nos sites.

Wuhan (Chine)

3,280 panneaux solaire
1,500 MWh produced- 900 T CO₂/An

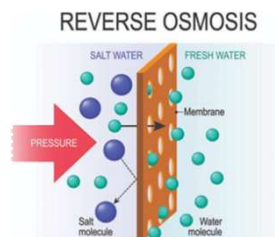


RÉDUIRE NOTRE IMPACT ENVIRONNEMENTAL - EAU

Monte Alto (Brésil)

Réduction de la consommation d'eau dans les processus de lavage des pièces

- Suppression des « boucles ouvertes » et réutilisation de l'eau chaude
- Evacuation de l'eau une fois par jour au lieu de 6
- Réduction de la consommation d'eau de 83% pour ce procédé

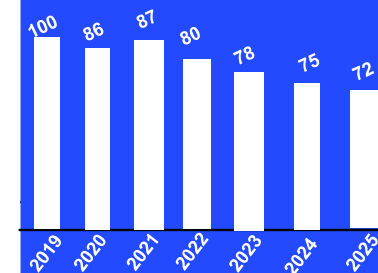


Zywiec 2 (Pologne)

Installation d'osmose inverse pour l'eau de chaudière

- Consommation d'eau réduite de 10%
- Élimination des produits chimiques pour traitements
- Réduction des émissions de CO₂

Eau (base 100 en 2019)



Nous réduisons l'utilisation d'une ressource précieuse comme l'eau. Les actions menées ont permis de réduire les prélèvements d'eau de 28% en 2025 par rapport à 2019.

Tous sites

Récupération des condensats de vapeur

Exemple St Brieuc :

Réduction de la consommation :

- Eau : 1 300 m³ / an
- Gaz : 253 MWh / an

Émissions de CO₂ : -57 tCO₂ / an

Sousse (Tunisie)

Valorisation des eaux récupérées

Limiter le prélèvement d'eau douce (WC, sanitaire, ...)



Wuhan (Chine)

Récupération de vapeur de vulcanisation

Installation d'un échangeur

Chaleur utilisée pour laver les pièces

Réduction:

- Consommation d'eau : 1 320 m³ / an
- Émissions de CO₂ : 136 tCO₂ / an



RÉDUIRE NOTRE IMPACT ENVIRONNEMENTAL - DÉCHETS



Burbank (US)

Suppression de l'utilisation du papier dans les boîtes bleues

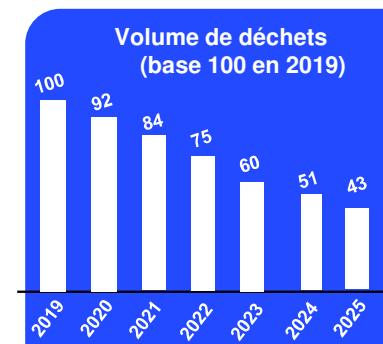
- Remplacer le papier par un code QR
- Gain environnemental : 30 000 feuilles de papier économisées



Zywiec 3 (Pologne)

Système de réapprovisionnement en noir de carbone d'un mélangeur

- Réduction de la quantité de déchets techniques
- Empreinte carbone réduite



Nous avons réduit nos déchets* de 57% en 2025 par rapport à 2019. Plus de 80% de nos déchets ont été revalorisés en 2025 grâce à des actions impliquant nos partenaires.



Montargis (France)

Recyclage du plastique

- Les mandrins sont écrasés et la matière réutilisée
- Réduction des émissions de CO₂ de 75 t/an

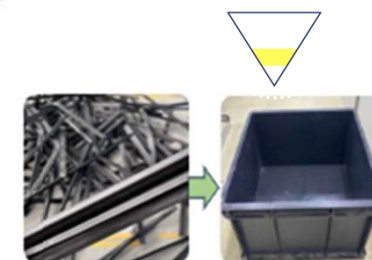
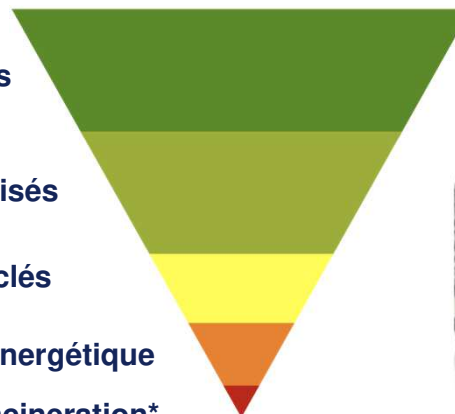
Déchets évités

Déchets réutilisés

Déchets recyclés

Valorisation énergétique

Décharge + incinération*



Wuhan (Chine)

Réutilisation des déchets de profilés d'extrusion dans la fabrication d'emballages plastiques

- Réduction de l'empreinte carbone estimée à 0,644 kg/emballage

* Déchets incinérés et mis en décharge



AGIR AVEC NOS FOURNISSEURS (1/2)

Hutchinson s'engage à impliquer tous les acteurs de la chaîne de valeur amont dans la gestion des gaz à effet de serre et à aligner leurs actions sur les exigences du secteur :

Engager une réduction des émissions carbone du scope 3 Amont de 15% en 2030 par rapport à 2023 (estimées à 2 500 KTCO₂e), appliquer l'eco-design, réduire les impacts environnementaux et avoir une gouvernance éthique dans les affaires.

Ces exigences, définies dès 2021 avec des objectifs à court terme, sont reprises dans une Roadmap Achats Responsables et font l'objet de suivi réguliers pour atteindre une performance premium stable dans le temps.

Objectifs à court terme

Décliner les exigences Hutchinson à nos fournisseurs et prestataires



Aligner les engagements des fournisseurs

Intégrer nos exigences dans la stratégie achats



Suivi via des données et des KPI

Scope 3 amont tel que défini par le protocole GHG

1. Biens et services achetés
2. Biens d'équipement
3. Activités liées aux combustibles et à l'énergie (non incluses dans les scopes 1 ou 2)
4. Transport et distribution amont
5. Déchets générés lors des opérations
6. Voyage d'affaires
7. Déplacements des employés
8. Actifs loués en amont

Objectifs à long terme



Une chaîne de valeurs conforme à nos propres engagements

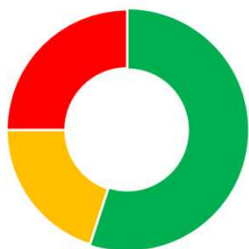


AGIR AVEC NOS FOURNISSEURS (2/2)

L'engagement des fournisseurs en matière de développement durable progresse

2023

2030



● Pleinement Engagé
 ● Partiellement Engagé
 ● Pas encore engagé

Notre ambition est d'atteindre un engagement au plus haut niveau des fournisseurs cibles.

4 piliers stratégiques



Réduction des émissions carbone



Eco-design



Réduire les impacts environnementaux



Gouvernance dans les affaires

En collaboration avec les fournisseurs vers 2030

- Toute notre équipe achats formée à la RSE déploie l'ensemble de notre Roadmap Achats Responsables
- 450 principaux fournisseurs engagés dans les 4 piliers stratégiques par des plans d'actions.
- Tout nouveau fournisseur (CDP, transport, emballage) 100% conforme à toutes les exigences RSE
- 80% d'audits RSE réalisés chez les principaux fournisseurs



ACCOMPAGNER NOTRE AMBITION PAR UNE GOUVERNANCE FORTE ET ÉQUITABLE



Des certifications reconnues

ECOVADIS 2025 GOLD
CDP 2024 Climat A- & Eau A- (TotalEnergies)



SILVER

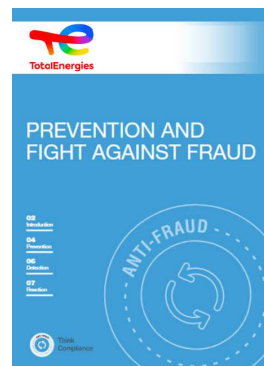
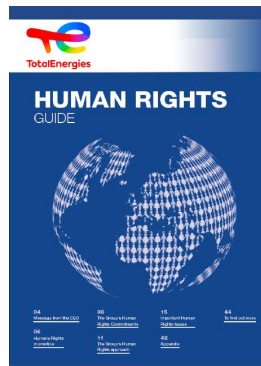
Les politiques TotalEnergies sont mises en œuvre au sein de notre organisation. Hutchinson possède sa propre certification EcoVadis GOLD et d'autres notations comme CDP sont consolidées au niveau de la Compagnie.

Matériaux sûrs

Certification C2C
Material Health pour l'étanchéité des bâtiments (VEGA 7011)

Business éthique

Nos documents de références



Code of Conduct

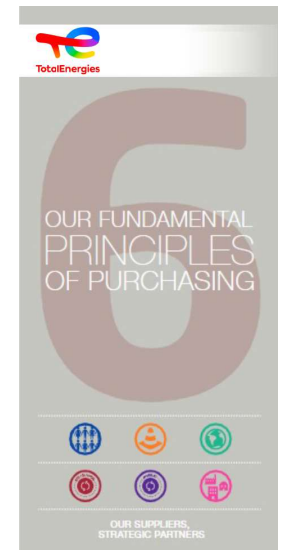
Our Values in Practice



Practical Guide for Suppliers
Implementing the Fundamental Principles of Purchasing



Universal Registration Document 2025
Including the Annual Financial Report



PROMOUVOIR NOS FONDAMENTAUX (SANTÉ, SÉCURITÉ)

Conformité à la réglementation sur les produits chimiques

- Être conforme à la réglementation chimique : un incontournable dans notre métier



Santé mentale et bien-être

- Comprendre, détecter et protéger les employés pour promouvoir le bien-être mental



Sécurité : pour moi, pour vous, pour tous

- La devise de l'entreprise



PLANDO CHECK ACT

SÉCURITÉ

- Le système formel de gestion de la sécurité
- 100% de nos sites sont évalués selon la norme «SAFERING » et/ou certifiés ISO 45001

Safety at Work

The 12 Golden Rules



La sécurité des collaborateurs est fondamentale pour Hutchinson ; avec un historique prouvé de TRIR* < 1 depuis 2015. Nous promovons quotidiennement un lieu de travail sûr et sain avec des initiatives mises à jour.



Les règles d'or

- Un souvenir pour vérifier chaque jour mon engagement en faveur de la sécurité

La culture sécurité

- Un moyen de sensibilisation sur les dangers et les risques pour améliorer nos comportements et notre culture de sécurité



Journée Mondiale de la sécurité

- Un moment dédié dans l'année pour renforcer la culture sécurité

*Taux total de blessures enregistrables

TRANSFORMER AVEC NOTRE POTENTIEL HUMAIN

Diversité, égalité des chances et inclusion

- Prendre soin de la diversité dans nos recrutements et nos promotions
- Promouvoir des équipes de direction locales fortes pour gérer nos usines dans le monde entier
- Les femmes représenteront 30% des salariés Hauts Potentiels et 30% des Comités de Direction locaux d'ici 2027.



Dialogue social

- Une réunion mensuelle des instances représentatives du personnel sur tous ses sites*
- Existence d'un organe représentatif européen



Qualité de vie au travail

- Promouvoir une organisation du travail flexible, moderne et attractive pour nos collaborateurs tout en alliant efficacité collective et contraintes techniques dans un environnement de travail sécurisé
- Organiser et développer le télétravail avec des règles claires, lorsque cela est possible

Formation & Développement de compétences

- Ancrer la culture de formation pour développer les compétences grâce à des formations sur site, à distance et en entreprise grâce à un système d'information RH efficace
- d'ici 2027, 95% de la population mondiale recevra au minimum une session de formation par an



Nos collaborateurs sont au cœur de notre performance, notre réussite commune repose sur leur engagement et leur bien-être.



Engagement de nos collaborateurs

- L'écoute de nos employés est essentielle pour réaliser notre parcours de développement durable.
- Nos collaborateurs sont interrogés tous les deux ans sur l'avenir de l'entreprise et leur engagement au travail (score 2022 : 71%)
- S'appuyer sur notre enquête auprès des employés pour améliorer continuellement un niveau d'engagement positif

Parentalité

- Approche équitable de la parentalité dans la vie professionnelle
- D'ici 2027, 100 % des femmes ou premier parent partant en congé maternité bénéficieront d'au moins 14 semaines de congé avec leur salaire de base maintenu à 100 % sur cette période
- Un retour équitable après un congé de maternité



Carrière et protection sociale

- Assurer un salaire vital et une protection sociale de qualité à tous nos collaborateurs, quelle que soit leur localisation d'ici 2027 :
- 100% de nos salariés seront couverts par une assurance décès équivalente à 2 ans de salaire

* Conformément aux lois sociales locales.



FAVORISER LA SENSIBILISATION ET LA FORMATION



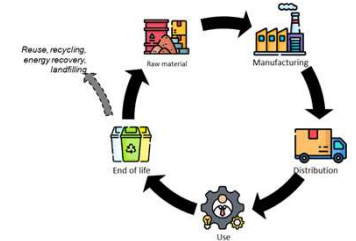
Sensibiliser les employés au changement climatique et aux autres défis liés au développement durable

- 9 e-learnings en libre accès
- Défis de développement durable inclus dans le processus d'intégration des nouveaux employés
- Plus de 2500 personnes formées à la fresque du climat



Apprendre et partager sur ISO 5001 et l'efficacité énergétique

- Outil numérique pour partager nos bonnes pratiques
- Formations ISO 5001
- Formations « Efficacité Énergétique dans l'Industrie » dédiées aux Référents Efficacité Énergétique



Déployer la démarche d'éco-conception

- E-learning d'éco-conception en libre accès dédié aux profils de développement et de vente



Le développement durable commence par la sensibilisation et la formation. De nombreuses formations sont disponibles dans le catalogue Groupe pour enrichir les connaissances de chacun.

Encourager l'esprit d'innovation

- Challenges et Awards organisés dans toute l'entreprise
- Camp d'innovation pour développer de nouvelles solutions durables



Sensibiliser les collaborateurs avec des initiatives responsables (environnement, soins, énergie, eau et sociétal)

- Plus de 300 actions partagées chaque année



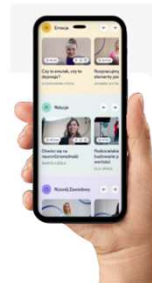
PROMOUVOIR LES INITIATIVES LOCALES



Chemillé (France)

Contribuer à restaurer la biodiversité autour de nos sites industriels

Plus de 500m de haie et arbres fruitiers plantés (essences locales)



Pologne

Veiller au bien-être des salariés

Les sites polonais ont mis en place un partenariat avec la plateforme numérique **Wellbee** offrant un soutien psychologique facilement accessible à tous les collaborateurs, du développement personnel à la gestion thérapeutique..

Protéger l'environnement, contribuer au développement de nos territoires d'accueil et collaborer avec nos parties prenantes sont des principes qui se traduisent en actions concrètes sur tous nos sites.



Montargis, Amiens (France) & Armiñon (Spain)

Promouvoir l'emploi des plus vulnérables

Certains sites **affichent des engagements forts** auprès de la **communauté locale** à travers des partenariats avec des associations, des prisons ou encore l'adhésion à des programmes nationaux spécifiques en faveur des minorités et des personnes vulnérables.



Celaya (Mexique)

Accompagner nos sous-traitants dans leur maturité

Le site de Celaya contribue à améliorer le niveau de HSE et de maturité éthique de ses sous-traitants en organisant des sessions de formation

Chine

Contribuer à l'éducation des jeunes

Les sites chinois Hutchinson collectent des fonds grâce à des actions caritatives pour créer des coins livres dans les écoles rurales

AVANÇONS ENSEMBLE

Employés, clients, fournisseurs et toutes les parties prenantes ont la responsabilité partagée de réduire fortement les émissions Carbone, de mettre en œuvre l'économie circulaire, la gouvernance équitable et inclusive et de préserver la biodiversité.

Unissons nos forces afin de continuer à concevoir des solutions innovantes et des modèles d'affaires renouvelés pour façonner un avenir plus durable.

Parce que la seule façon de relever ce défi, c'est ENSEMBLE.

