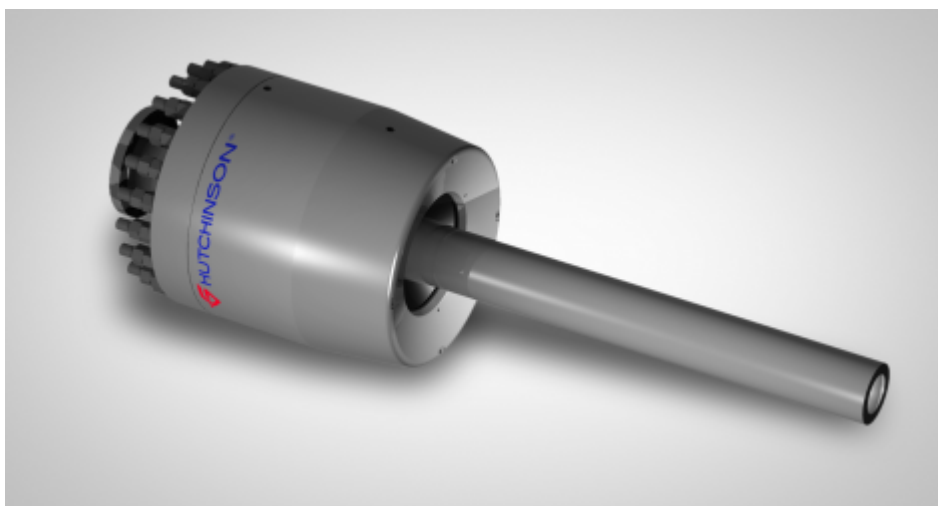


## ELASTYCZNE ZŁĄCZA USZCZELNIAJĄCE DO RISERA



Nasze elastyczne złącza uszczelniają połączone przewody rurowe biegnące od platform aż do sieci rurociągów umieszczonych na dnie morza. Są dostosowane do względnej dynamiki między pływakami a zawieszonym w ten sposób łączonym przewodem rurowym. Chronią krytyczną, najwyższą część risera przed obciążeniami zmęczeniowymi przez cały okresu użytkowania platformy

Hutchinson dostarcza również konstrukcje interfejsów, na których zostaną następnie umieszczone elastyczne złącza biegnące wzdłuż lub wewnątrz pływaka. Te wytwarzane na miarę elementy są przystosowane do procedur instalacyjnych i struktury pływaków.

- Rodzina produktów: **elastyczne złączki uszczelniające do riserów**

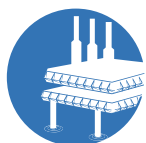
## CHARAKTERYSTYKA TECHNICZNA

- Materiały kompatybilne z płynami i systemem antykorozyjnym risera. Odporny na szybkie rozprężanie gazu.
- Ciśnienie płynu: do 15000 psi (1000 bar).
- Wytrzymują temperaturę do 250°F.
- Dynamiczny kąt obrotu: do +/- 25°.

## KORZYŚCI

- Niezawodność
- Wytrzymałość
- Zmniejszone potrzeby konserwacji
- Możliwość dostosowania
- Ułatwiony montaż

## Rynki i Wiedza specjalistyczna



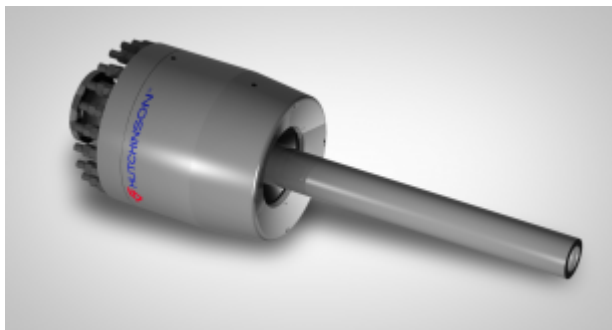
ENERGIA



SYSTEMY ANTYWIBRACYJNE

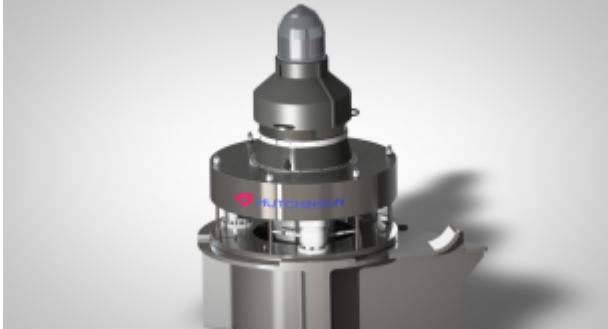
## WSZYSTKIE NASZE RODZINY PRODUKTÓW

**Wszystkie nasze rodziny produktów z działu  
Systemów Antywibracyjnych dla energetyki**



## **ELASTYCZNE złącza DO RISERÓW**

Nasze elastyczne złącza uszczelniają połączone przewody rurowe biegnące od platform do sieci rurociągów umieszczonych na dnie morza.



## **ZŁĄCZA DO NAPINACZY NÓG PLATFORM**

Nasze bardzo odporne złącza do napinaczy nóg platform pozwalają na zakotwiczenie pływaków TLP do pali fundamentów.



## **ZAWIESZENIA ANTYWIBRACYJNE**

Nasze zawieszenia antywibracyjne są zainstalowane na wielu platformach na całym świecie. Amortyzują drgania i kompensują względne odkształcenia między sprzętem wiszącym a jego podporą w każdej temperaturze.



## **ELEMENTY DO KONSTRUKCJI PŁYWAJĄCYCH**

Od ponad 20 lat jesteśmy pionierami w dziedzinie amortyzowania wstrząsów podczas pracy konstrukcji pływających. Aktualnie nasze elementy są najszerzej stosowane i biją rekordy pojemności: (aż do 10000 t).



## **ZŁĄCZA AUTOMATYCZNE**

Nasze złącza automatyczne, opracowane do przegubowego łączenia riserów hybrydowych, zapewniają bezpieczne i niezawodne zakotwiczenie bez pomocy zewnętrznej na głębokości ponad 1500 m.



## **mechaniczne ZŁĄCZA RUROWE**

Nasze mechaniczne złącza rurowe mogą być używane do łączenia podzespołów rurowych, takich jak rizery, linie przepływu lub napinacze. Dzięki swojej średnicy do jednego metra są bardzo konkurencyjne dla połączeń spawanych offshore.



## **tłumik wydechowy**

Tłumiki wydechowe łączą rozwiązania reaktywne i rozpraszające z tłumieniem w zakresie od 15dB do 50dB rozwijając iskrochrony z efektem cyklonicznym w zależności od zapotrzebowania.

Te produkty są stworzone z różnymi typami wejść/ wyjść aby zaproponować najlepsze rozwiązanie dla projektów naszych klientów.



## **przybrzeżne elastyczne systemy mocowania**

Poza tym że pozwala na rozszerzanie , kurczenie i ruchy pokładowe bez transferu dużych obciążeń na urządzenie , nasz produkt oferuje również izolację

na wibracje i skuteczną blokadę przed dźwiękami materiałowymi.

Page