

## Leg Mating Units pour floatover



Pionnier il y a 25 ans lors de la première installation par floatover, Hutchinson a depuis fourni des Leg Mating Units (LMU) et des Deck Support Units (DSU) pour plus de 40 installations réussies à travers le monde.

Nos produits absorberont les chocs verticaux / horizontaux et les charges cycliques pendant vos opérations critiques de floatover.

- Famille de produits : Leg Mating Units pour floatover

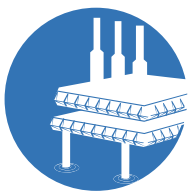
### CARACTÉRISTIQUES TECHNIQUES

- De 200 à 10000mT de charge nominale par jambe
- De 200 à 800mm de débattement vertical
- Technologies d'élastomère adhésivé ou non-adhésivé.

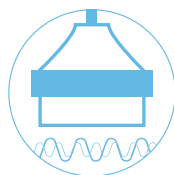
### Bénéfices

Facilité d'installation   Conception sur mesure   Amortissement des chocs   Compacité

### Marché et expertise



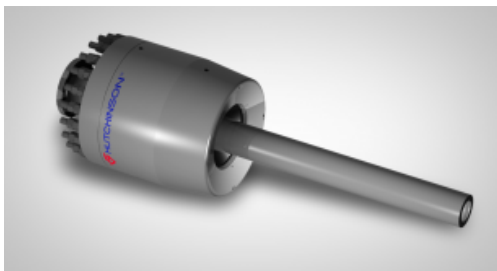
ÉNERGIE



SYSTÈMES  
ANTIVIBRATOIRES

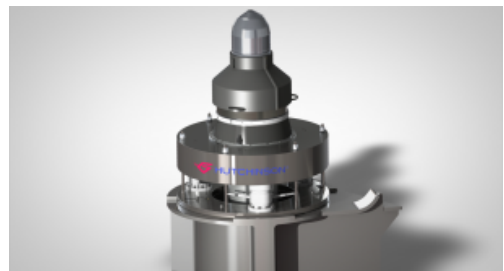


## All products families



### Jointes Flexibles pour risers

Nos joints flexibles connectent les conduites caténares qui s'étendent depuis les plateformes jusqu'au réseau de conduites posées sur les fonds marins.



### Connecteurs pour tendons de plateformes

Nos connecteurs pour plateformes à jambes tendues permettent l'amarrage du flotteur de la TLP aux pieux battus de fondation.



### Supports Antivibratoires

Nos supports antivibratoires permettent de filtrer les vibrations et de compenser les déformations entre les équipements suspendus et leurs supports, à tous niveaux de température, sur de nombreuses plateformes.



### Composants pour floatover

Nos composants, pionniers des amortisseurs de chocs pour les opérations de floatover depuis plus de 20 ans, sont aujourd'hui les plus utilisés et battent tous les records de capacité (jusqu'à 10000t).



### Connecteurs automatiques

Nos connecteurs, développés pour connecter et articuler les risers hybrides, permettent de réaliser des amarrages extrêmement fiables par plus de 1500m de profondeur, sans assistance externe.



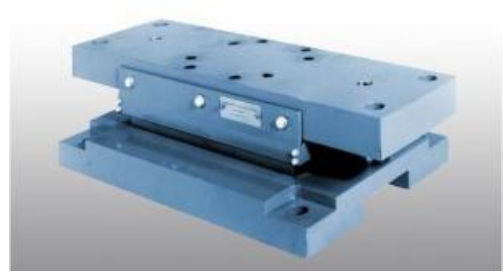
### Connecteurs mécaniques de tubes

Nos connecteurs mécaniques de tubes permettent d'assembler des tubes tel que risers, flowlines ou tendons. Jusqu'à 1m de diamètre, ils offrent une solution compétitive aux assemblages soudés offshore.



### Silencieux d'échappement

Les silencieux d'échappement associent des solutions réactives et dissipatives afin d'atteindre des atténuations de 15 dB à 50 dB en déployant des pare-étincelles à effet cyclonique en fonction de la demande. Ces produits sont conçus avec différents types d'entrées/sorties afin de proposer la meilleure solution pour les projets de nos clients.



### Systèmes de montage flexibles offshore

En plus de permettre l'expansion et la contraction ainsi que des mouvements de la toiture sans transfert de ces charges importantes à l'équipement, notre produit offre également une isolation contre les vibrations et une barrière efficace contre les bruits générés par la structure.