

## CONVEYXONIC®



Nuestra correa ConveyXonic® transmite la potencia del rodillo motor a todos los rodillos del transportador. Utilizamos un proceso de moldeo para garantizar la máxima calidad y la durabilidad de nuestras correas, lo que reduce enormemente los gastos de mantenimiento. Asimismo, hemos logrado disminuir el coste global del transportador reduciendo el número de rodillos motores.

- Familia de productos: **Correas**

## CARACTERÍSTICAS TÉCNICAS

- Estrías longitudinales con entre dos y ocho dientes.
- Resistencia tanto a las altas como a las bajas temperaturas (de -30 °C a 80 °C).
- Capaz de transportar suavemente cargas de entre 1 kg y 2 toneladas.
- Incremento de las velocidades de transporte de los paquetes hasta 3 m / s.

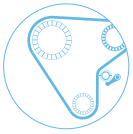
## VENTAJAS

- Rentable
- Eficiencia energética
- Fiable

## Mercados y Competencias



INDUSTRIA



SISTEMAS DE TRANSMISION

## TODAS LAS FAMILIAS DE PRODUCTOS

### Sistemas de transmisión para la industria



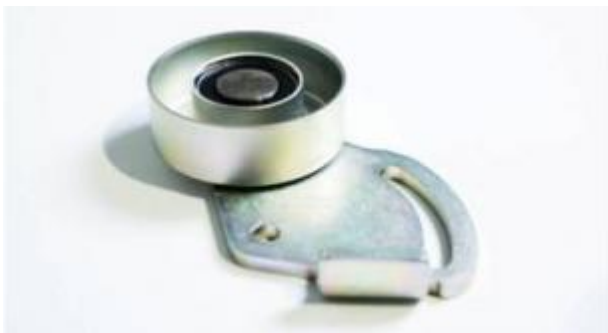
#### **CORREAS**

Nuestras correas transmiten la potencia desde el motor hasta los receptores del sistema de transmisión de potencia. Son resistentes tanto a las altas como a las bajas temperaturas, a las cargas dinámicas de la parte frontal de la transmisión y a la abrasión. Asimismo, ofrecen unos resultados acústicos extraordinarios.



## **TENSORES HIDRÁULICOS**

Nuestros tensores hidráulicos reducen las vibraciones en los sistemas de transmisión de potencia. Asimismo, optimizan la tensión de la correa, lo que permite ampliar la vida útil del sistema. Se adaptan especialmente bien a las aplicaciones con un comportamiento dinámico elevado.



## **RODILLOS ON / OFF**

Garantizan la posición y la tensión automática tras la instalación de la correa FleXonic® en sistemas complejos de múltiples ejes. Permiten un montaje rápido y adaptado a la tensión de la correa FleXonic® incluso en los casos más complejos.