

## CONECTORES CON AUTOBLOQUEO PARA OPERACIONES DE AMARRE



Nuestros conectores con autobloqueo han sido diseñados para conectar y articular risers híbridos y plataformas de anclaje mediante tendones. Su instalación es fácil y garantizan un anclaje seguro y fiable a más de 1500 metros de profundidad sin ningún tipo de asistencia. Además, reducen la tensión de flexión y no requieren mantenimiento durante su vida útil.

- Familia de productos: **Conectores con autobloqueo para operaciones de amarre**

### CARACTERÍSTICAS TÉCNICAS

- Más de 5000 mt de tensión
- Más de 1500 m de profundidad
- Hasta 10º de desalineación durante la instalación

### VENTAJAS

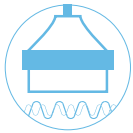
- Fiable

- Durable
- Fácil de montar
- Personalizable
- Mantenimiento reducido

## Mercados y Competencias



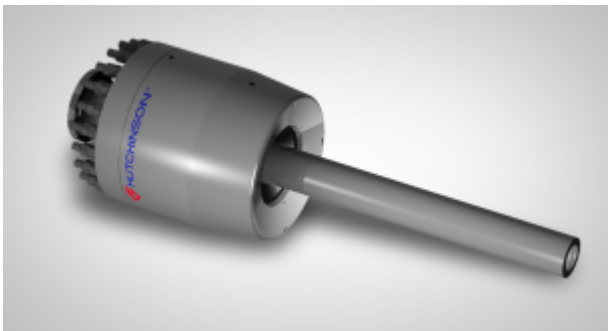
ENERGÍA



SISTEMAS ANTIVIBRATORIOS

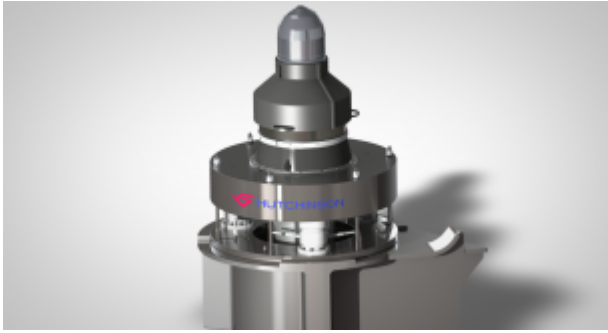
## TODAS LAS FAMILIAS DE PRODUCTOS

### Sistemas anti vibratorios para el mercado energético



#### JUNTAS FLEXIBLES PARA RISERS

Nuestras juntas flexibles conectan los conductos catenarios que se extienden desde las plataformas hasta la red de tuberías submarinas.



## **Conectores para plataformas TLP**

Nuestros conectores altamente resistentes para plataformas TLP permiten amarrar el soporte flotante de la plataforma TLP a los pilotes hincados en la plantilla de cimentación.



## **SOPORTES ANTIVIBRATORIOS**

Nuestros soportes anti vibratorios se encuentran instalados en numerosas plataformas de todo el mundo. Amortiguan las vibraciones y compensan las deformaciones relativas de equipos y soportes, incluso a temperaturas elevadas.



## **COMPONENTES PARA FLOAT-OVER**

Nuestros componentes, pioneros de los amortiguadores de choques para las operaciones de float-over desde hace más de 20 años, hoy en día son los más utilizados y baten todos los récords de capacidad: hasta 10.000 t por célula con recorrido de más de 500 mm.



## **CONECTORES AUTOMÁTICOS**

Nuestros conectores automáticos han sido desarrollados para conectar y articular risers híbridos. Garantizan un amarre seguro y fiable a más de 1.500 metros de profundidad sin asistencia externa.



## **CONECTORES MECÁNICOS DE TUBOS**

Nuestros conectores mecánicos de tubos permiten ensamblar y sellar tubos como risers, líneas de flujo o tendones. Con diámetros de hasta 1 metro, ofrecen una solución competitiva alternativa a los ensamblados soldados offshore.



## **Silenciadores de gases de escape**

Los silenciadores de gases de escape combinan soluciones reactivas y disipativas para lograr atenuaciones de 15 dB a 50 dB añadiendo parachispas ciclónicas conforme a la demanda.

Estos productos disponen de diferentes tipos de entradas/salidas para ofrecer la mejor solución a los proyectos de nuestros clientes.



## **Sistemas de montaje flexible offshore**

Nuestro producto permite la expansión, la contracción y los movimientos de cubierta sin transferir estas grandes cargas a los equipos, y también ofrece aislamiento contra las vibraciones y una barrera eficaz para la trayectoria de los ruidos estructurales.