

## LEG-MATING-BAUTEILE FÜR INSTALLATIONEN IM FLOATOVER-VERFAHREN



Als Pionier der ersten Floatover-Installation vor 25 Jahren liefert Hutchinson bis heute Leg-Mating-Bauteile (LMU) und Deck-Support-Bauteile (DSU), die bereits mehr als 40 Mal weltweit erfolgreich zum Einsatz gekommen sind.

Unsere Produkte absorbieren während riskanter Einsätze im Floatover-Verfahren vertikale und horizontale Stöße sowie zyklische Lasten.

- Produktfamilie: **Leg-Mating-Bauteile für Floatover-Installation**

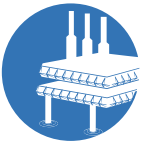
### TECHNISCHE MERKMALE

- Für eine Nominallast von 200 bis 10000 mT pro Gerüstbein
- Für einen Vertikalhub von 200 bis 800 mm
- Auswahl an gebundenen oder ungebundenen Elastomer-Technologien

## VORTEILE

- Einfache Montage
- An Kundenwünsche anpassbar
- Sicherheit
- Kompaktheit

## Märkte und Know-how



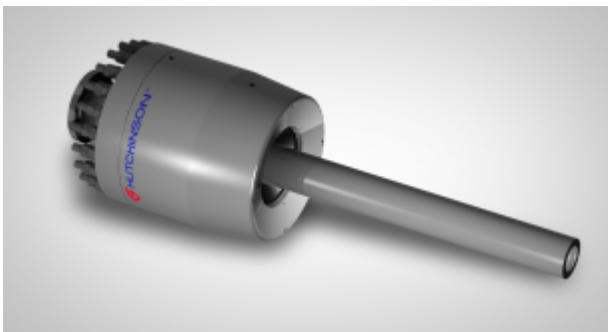
ENERGIE



ANTIVIBRATIONSSYSTEME

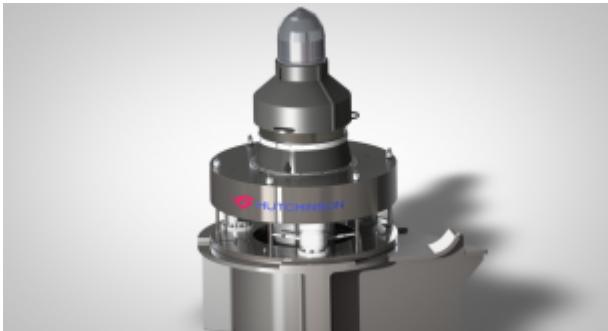
## ALLE PRODUKTFAMILIEN

# Alle Produktfamilien der Antivibrationssysteme im Energiebereich



## **Flexible Verbindungen für Steigleitungen**

Unsere flexiblen Verbindungen dienen als Anschlüsse für Steigleitungen, die von Unterwasser-Pipelines zu Plattformen führen. Sie werden entsprechend der relativen Dynamik der schwimmenden Plattform und der Steigleitung sowie den jeweiligen Schwachstellen maßgeschneidert entworfen.



## **Anschlüsse für Tension-Leg-Plattformen**

Unsere äußerst widerstandsfähigen Anschlüsse für Tension-Leg-Plattformen ermöglichen das Befestigen von schwimmenden Tension-Leg-Plattformen an Pfahlgründungen.



## **Schwingungsdämpfende Aufhängungen**

Unsere schwingungsdämpfenden Aufhängungen werden an vielen Plattformen weltweit installiert. Sie dämpfen Vibrationen und Schwingungen, ersetzen Ausstattungen und halten relativen Verformungen stand, selbst bei höheren Temperaturen.



## **Floatover-Komponenten**

Seit über 20 Jahren nehmen wir eine Pionierrolle in der Entwicklung von Stoßdämpfern für Floatover-Verfahren ein. Unsere Komponenten sind heute die am häufigsten genutzten Produkte und haben in puncto Leistungsvermögen bereits alle Rekorde gebrochen: bis zu 10 000 Tonnen pro Zelle bei einem Hub von über 500 mm.



## **Selbstverriegelnde Verbindungsstücke**

Unsere selbstverriegelnden Verbindungsstücke wurden entwickelt, um Gelenke und Anschlüsse für Hybrid-Steigleitungen zu verbinden. Sie garantieren bei Wassertiefen von mehr als 1500 m ohne weitere Unterstützung eine sichere und zuverlässige Verankerung.



## **Leitungskupplungen**

Unsere Leitungskupplungen dienen der Verbindung und Abdichtung von Komponenten wie Steigleitungen, Förderleitungen oder Spannseile. Mit einem Durchmesser von 1 m stellen sie eine kosteneffiziente Alternative zur Offshore-Verschweißung dar.



## **Schalldämpfer**

Die Schalldämpfer kombinieren Absorptions- und Resonanzlösungen, um je nach Bedarf durch Hinzufügen von zyklonalen Funkenfängern Dämpfungen von 15 dB bis 50 dB zu erreichen.

Diese Produkte werden mit verschiedenen Einlass-/Auslassarten gefertigt, um die beste Lösung für die Projekte unserer Kunden zu bieten.



## **Flexible Offshore-Befestigungssysteme**

Unser Produkt lässt Dehn-, Schrumpf- und Deckbewegungen zu, ohne diese erheblichen Lasten auf die Ausrüstung zu übertragen. Weiterhin bietet es auch Vibrationsisolierung und eine effektive Barriere gegen Körperschall.